

PORTABLE EQUIPMENT

N130-GL



SCHLEIF-
SCHEIBEN
AUSWUCHT-
GERÄT

VIBROMETER

TACHO



NEW



CEMB

BALANCING MACHINES

N130-GL PORTABLE EQUIPMENT



STANDARD ZUBEHÖR

1 St Beschleunigungssensor 100mV/g

1 St. Magnethalter Ø 25mm

1 St. Prüfspitze

1 St. Sensor-Anschlusskabel L 2m

1 St. Magnethalter Ø 25mm

1 St. Photozelle, komplett mit Magnet-Stativ

1 St. 2 Meter-Anschlusskabel für Photozelle

1 Set Winkelkalen

1 St. USB-Stick Bedienungsanleitungen

Akku-Ladegerät mit Mehrfachstecker

Messgeräte-Koffer

OPTIONALES ZUBEHÖR

1 St. 5 Meter-Anschlusskabel für Sensor

1 St. 10 Meter-Verlängerungskabel für Sensor

1 St. 10 Meter-Verlängerungskabel für Photozelle



Die smarte Lösung für Schleif-Maschinen

Intuitive Bedienung bei voller Kontrolle

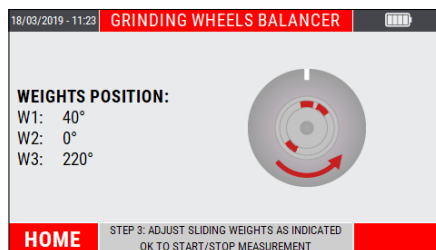


10 KHz Vibrometer und Maschinen-Analysator

- **4.3" Color Graphic Display,**
extrem leuchtstark und kontrastreich,
ideal für Tageslichtanwendung, Wide view angle
- **Click-Keyboard mit erhabenen Tasten**
Optimale Tast-Rückmeldung
Gut mit Handschuhen zu bedienen
- **Heavy-duty Gehäuse mit Metall-Stecker**
- **Schnelle Messwertanzeige**
- **Großer Datenspeicher**
14.8 GByte, erweiterbar auf bis zu 128 GByte
1000+ Messungen für jeden Typ
- **Einfache Protokoll-Erstellung**
Screenshot und Speicherung des Displays
Smart-Route Datenspeicherung
Ausgabe-Datei im JSON Format
Micro-USB 2.0 Daten-Port

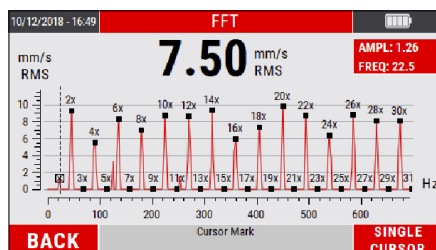


SCHLEIFSCHEIBEN AUSWUCHTUNG



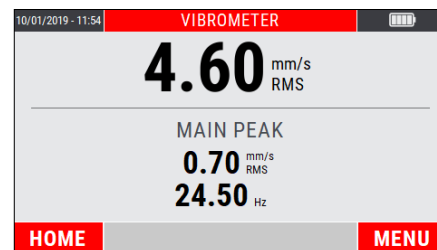
- Ausgleich mit 2 oder 3 Nutensteinen
- Grafische Schnittstelle mit Echtzeit-Ausgleich
- Auswucht-Protokoll

HOCHAUFLÖSENDE FFT



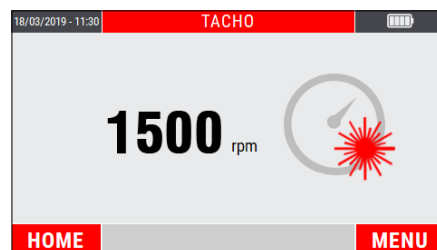
- Grafischer Zoom
- Peak-Cursor
- Auto-Skalierungsfunktion
- Liste der Spitzenwerte

VIBROMETER



- Große Klarsichtanzeige
- Overall mit Main-Peak
- Grundschwingung mit Phasenlage
- Drehzahl

TACHO

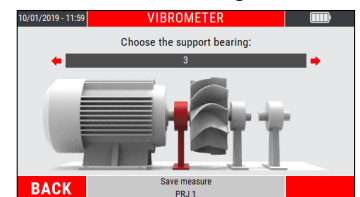


- Automatische Drehzahl-Erkennung

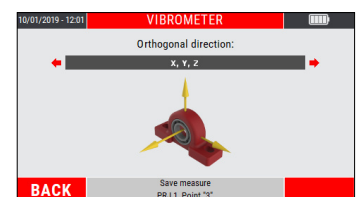
INTELLIGENTE TENSPEICHERUNG



Schritt 1: Eingabe der Maschinen-Bezeichnung



Schritt 2: Wählen der Lagersituation



Schritt 3: Wählen der Messrichtung X, Y oder Z

CEMB

TECHNICAL DATA

GENERELLE EIGENSCHAFTEN

- Display: 4,3" colour LED-backlit TFT LCD (480 x 272 pixel).
- Neue taktile EasyClick-Tastatur mit geprägten Tasten
- Interner Speicher: 14,8 GB (erweiterbar auf bis zu 128 GB)
- Mehrsprachige Bedienoberfläche

MESSAUSWERTUNGEN

- Effektivwert (RMS)
- Spitzenwert (Pk)
- Spitze-Spitze-Wert (PP)

MESSBEREICHE

- Bandbreite: 1-10 KHz
- FFT Auflösung: max. 3200 Linien
- Tacho: bis zu 250.000 min⁻¹

MESSEINHEITEN

- Schwingbeschleunigung: [g]
- Schwinggeschwindigkeit: [mm/s] or [inch/s]
- Schwingweg: [µm] or [mils]
- Frequenz: [Hz] or [cpm]

EINGÄNGE

- 1 Schwingungs-Kanal für IEPE-Sensoren, Accelero- und Velocimeter (mit dynamischen Signalausgang von max. 5V-PP über Sonderkabel an die BNC-Buchse anschliesbar)
- 1 Photozellen-Eingang (Drehzahl- und Winkelreferenz)
- 1 Micro-USB 2.0 Port zum Datenaustausch
- 1 Klinenstecker-Buchse für Batterie-Ladegerät

UMGEBUNGSBEDINGUNGEN

- Temperatur: -20° bis +70° C
- Luftfeuchtigkeit: 0 bis 95% nicht-kondensierend
- Protection: IP54

POWER SUPPLY

- Long Life Batterie: > 8h bei typischer Nutzung
- Ladezeit: 2,5 h bei 80% Wiederaufladung
- 4 h bei 100% Wiederaufladung
- 3100 mAh Lithium Akku
- Ladegerät: 100-240 V, 50/60 Hz (24 V, 1.5 A)

MESSGERÄTE-KOFFER ABMASSE UND GEWICHT

- ca. 370(L) x 300 (H) x 115(T) cm; 1800 Gramm



CEMB S.p.A. - Via Risorgimento, 9
23826 Mandello del Lario (LC) - Italy
www.cemb.com



Vibration analysis division:
Phone +39 0341 706111
e-mail: stm@cemb.com

All the data and features mentioned in this catalogue are purely for information and do not constitute any commitment on the part of our company, which reserves the right to make any and all alterations it may consider suitable without notice.